

2008. 7. 21

松本城管理事務所研究室

今回は明治以降の本丸庭園の変遷についてお尋ねしますのでお答え下さい。

1. 市川量造らは、農業を盛んにしようと明治13年(1880)に松本農事協会をつくり、本丸庭園は植物試験場にして、西洋の野菜・苗木等を栽培して配布しました。次の中で現在でも繁殖し続けているものを一つ選びなさい。



- ① アカシアの苗木 ② トマト (あかなす)
③ さとうきび ④ リンゴの苗木

2. 明治33年(1900)2月、本丸庭園は植物試験場から□□□に変わりました。さて、□□□にあてはまる言葉を次の中から一つ選びなさい。

- ① 植物園 ② 運動場
③ 遊園地 ④ 野球場



3. 本丸庭園を植物試験場から□□□にしようと熱意をもって取り組んだのは、次のなかの誰でしょうか。また、野球を導入し広めたのも彼でした。正しいものを一つ選びなさい。

- ① 市川量造 (りょうぞう) ② 小里頼永 (よりなが)
③ 小林有也 (うなり) ④ 澤柳政太郎 (まさたろう)



4. 左の写真は、高さ約80cm陶器でできたものです。さてこれは何に使われたものでしょうか。正しいものを一つ選びなさい。

- ① 小学校連合野球大会の優勝杯
② 卒業記念品として贈られた花びん
③ 飾り物の大花びん

5. 本丸庭園の松本中学校の校庭では、野球がさかんでした。そのほか写真のように運動会が開催され、3千人もの人が集まりました。どこの学校の運動会でしょうか。ただししいものを一つ選びなさい。

- ① 松本中学校 ② 女子師範学校
③ 松本高等学校 ④ 開智学校



6. 写真は、大正3年（1914）6月28日、ある人物の葬儀の様子を写し出しています。ある人物とは誰のことでしょうか。次の中から一つ選びなさい。



- ① 福島安正（やすまさ） ② 小林有也
③ 辻 新次（しんじ） ④ 木下尚江（なおえ）

7. 松本城本丸庭園では、その時々々の生活や歴史を反映して、様々な様子を私たちに写し出してくれます。次の写真は昭和8年（1933）にある寿像除幕式典に参加した時の様子です。ある寿像とは誰を指しているのでしょうか。次の中から一つ選びなさい。

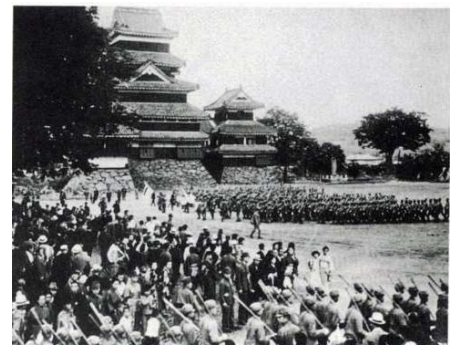


- ① 今井五介（ごすけ） ② 片倉兼太郎（かねたろう）
③ 小里頼永（よりなが） ④ 川島浪速（なにわ）

8. 松本市の誕生は、明治40年5月1日に始まります。ほぼ10年毎に記念式典を開催してきています。昨年は100周年でした。本丸庭園で記念式典が開催されたのは、次のうちどれでしょうか。正しいものを一つ選びなさい。

- ① 20周年式典 ② 30周年式典 ③ 40周年式典 ④ 50周年式典

9. 太平洋戦争に突入した日本は、国策による満州移民が実施されました。松本も例外ではありませんでした。移民とは別に□□□□□□の満州送出がおこなわれました。写真のように□□□□□□の郷土訪問行進が庭園内で行われました。□に当てはまる言葉は、次の中のうちどれでしょうか。一つ選びなさい。



- ① 松本五十連隊 ② 松本在郷軍人団
③ 青少年義勇軍



10. 昭和25年（1950）わが国初の国営工事として、解体復元工事が始まり、5年の歳月を費やして30年（1955）に終了。盛大に記念式典とお祝の諸行事が行なわれました。次の中から本丸庭園で行なわれなかった行事催し物一つを選びなさい。

- ① NHKのど自慢素人大会 ② 華道展
③ 全国選抜郷土芸能祭 ④ 奉納武道大会

氏名		採点	
----	--	----	--